



Tabletas Inalámbricas



Prof. M^a Antonia Zapata Abad
Vicedecana de Nuevas Tecnologías

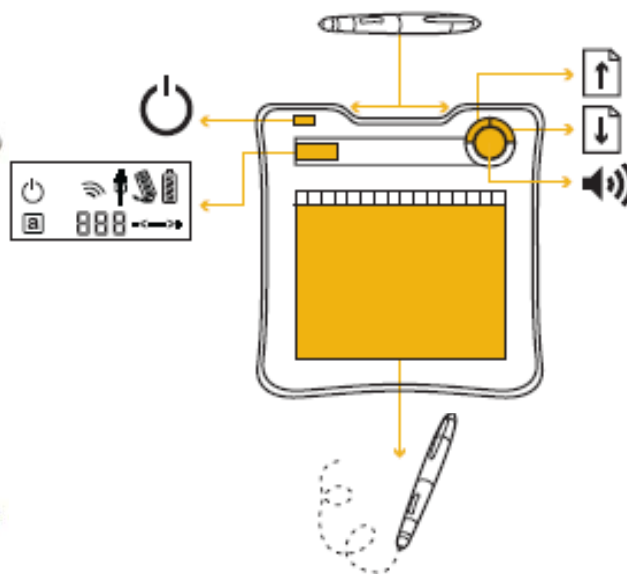


Objetivos

- 1- Descripción de las tabletas inalámbricas
- 2- Conocer las posibilidades básicas
- 3- Recursos disponibles en la web de Ciencias
- 4- Reserva de las tabletas inalámbricas



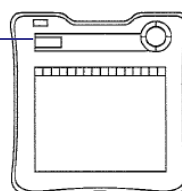
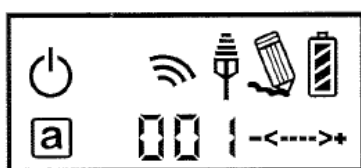
1. Descripción






**Tableta eBeam®.
Inscribe 200e**



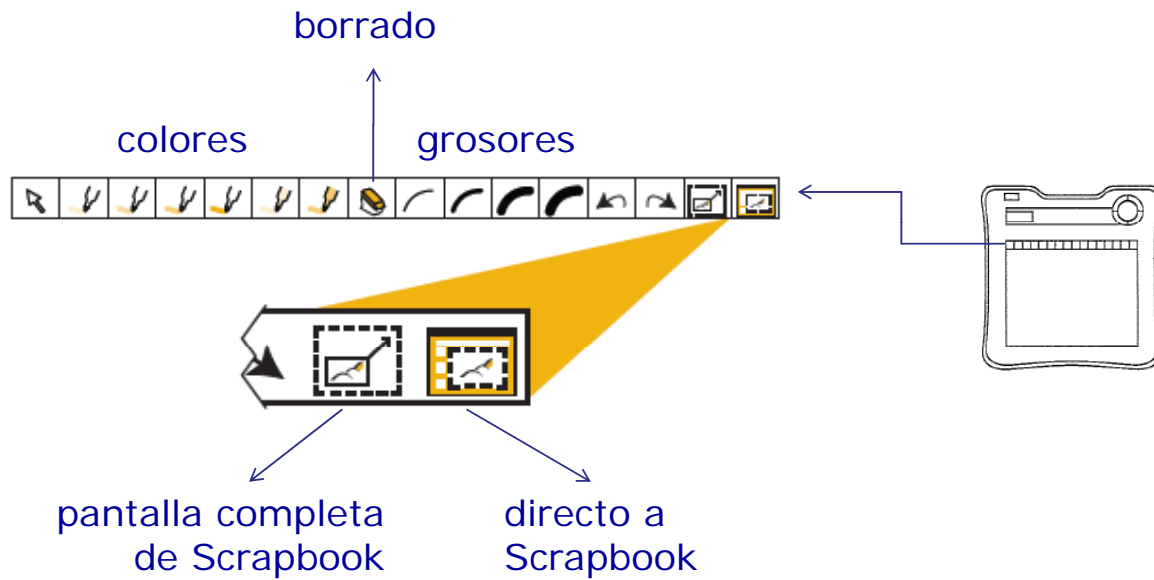
1. Descripción



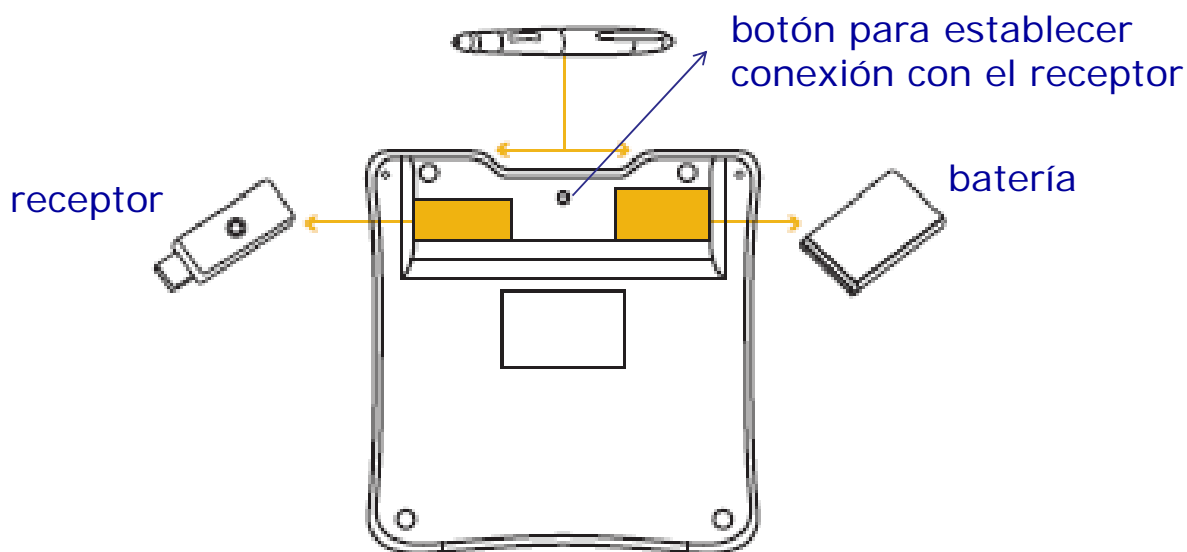
	encendido		indicador de la batería
	recibir		activa
	conexión		número de tableta
	interacción entre tableta y pluma		volumen



1. Descripción

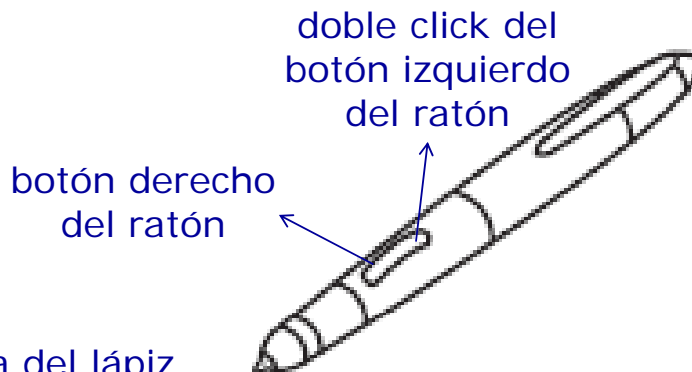


1. Descripción



1. Descripción

Lápiz interactivo



la punta del lápiz ejecuta la misma acción que el botón izquierdo del ratón



1. Descripción

En el ordenador tienen que estar instalados:

- los controladores de la tableta
- el programa eBeam Interact



Este software está instalado en todos los portátiles de las conserjerías.

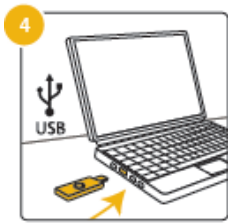
Se puede descargar a través de la página:

<http://ciencias.unizar.es/web/pizarraDigital.do>

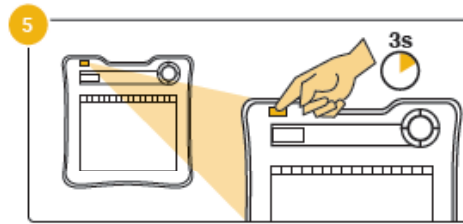


1. Descripción

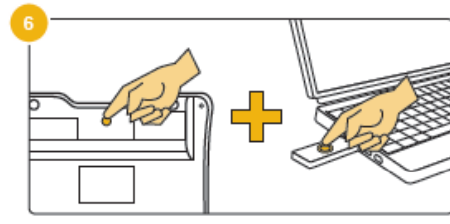
Pasos a seguir cada vez que se quiere utilizar la tableta



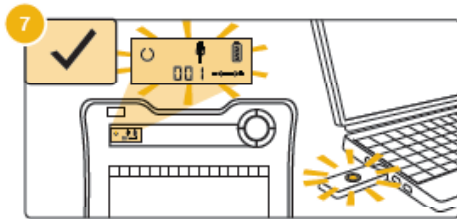
insertar el receptor



encender la tableta



establecer la conexión



comprobar la conexión



controlar el ordenador desde la tableta



2. Funcionalidad básica de las tabletas



2. Funcionalidad básica de las tabletas

La tableta eBeam® Inscribe 200e es un sistema de posicionamiento de precisión que permite controlar de forma sencilla y sin cables cualquier ordenador desde la propia tableta.

Desde la propia tableta se puede tomar el control de todas las aplicaciones y navegar por Internet sin tener que tocar el ratón ni el teclado del equipo.

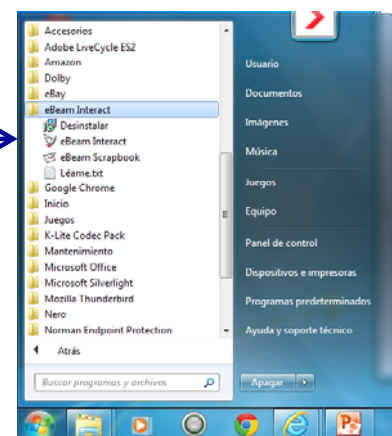
Incluye el conocido software Interact de eBeam®, por lo que tiene todas las funcionalidades de una pizarra digital interactiva (PDi).



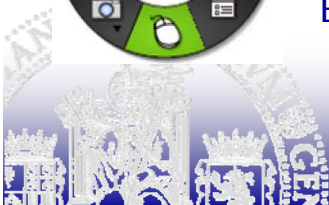
2. Funcionalidad básica de las tabletas

eBeam Interact

Se ejecuta a través del menú Inicio de Windows o a través de un acceso directo del escritorio



En la pantalla aparece una paleta de opciones con distintas herramientas interactivas de escritorio. En total se pueden usar cuatro paletas distintas.



2. Funcionalidad básica de las tabletas

Paleta de escritorio



2. Funcionalidad básica de las tabletas

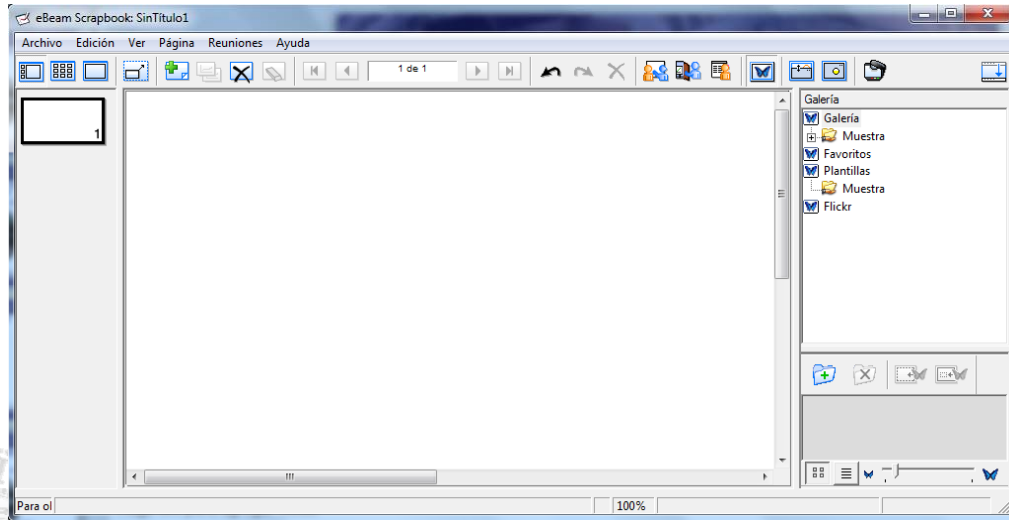
Paleta de anotación de escritorio (rotulador)



2. Funcionalidad básica de las tabletas

Scrapbook

Herramienta que permite ir haciendo anotaciones en páginas sucesivas



2. Funcionalidad básica de las tabletas

Paleta de Scrapbook

rotulador (color y grosor)

resaltar

texto

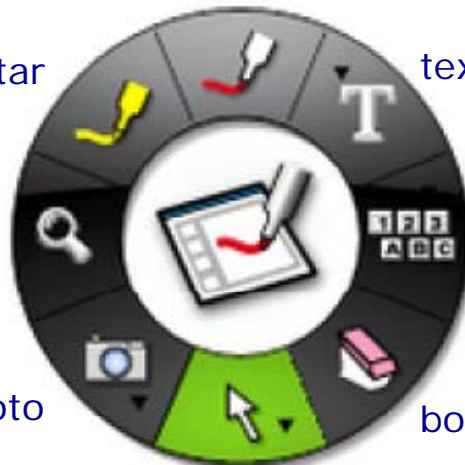
zoom

teclado en
pantalla

foto

borrador

selección



2. Funcionalidad básica de las tabletas

Paleta de Power Point



2. Funcionalidad básica de las tabletas

Otras opciones



Reconocimiento de escritura manual



Grabar vídeo de una sesión



Herramienta de votación



Puntero

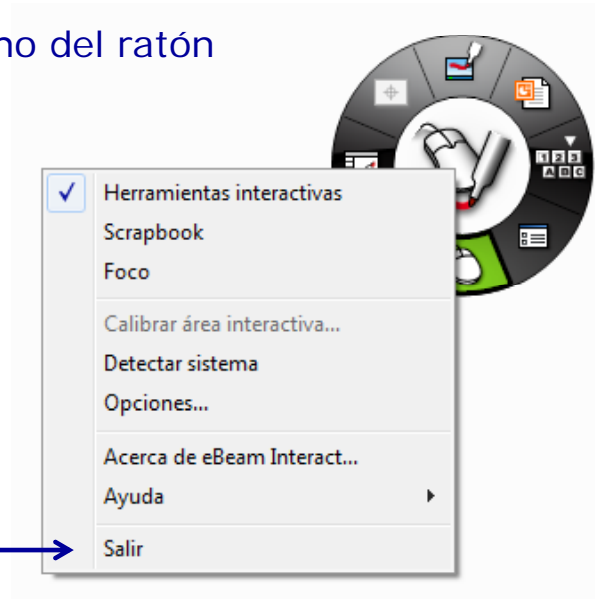
Algunas de ellas requieren la instalación de software adicional



2. Funcionalidad básica de las tabletas

Terminar

Botón derecho del ratón



3. Recursos en la web de Ciencias



3. Recursos en la web de Ciencias

Enlace central a "Innovación docente"

<http://ciencias.unizar.es/web/pizarraDigital.do>

- Ficha técnica
- Acceso al software
- Presentación explicando la funcionalidad básica
- Enlaces de interés



3. Recursos en la web de Ciencias

<http://ciencias.unizar.es/web/pizarraDigital.do>

CIENCIAS ZARAGOZA

English Acceso privado

General Futuros alumnos Alumnos Antiguos alumnos Exchange students PDI PAS Empresas Educación Secundaria

Pizarra digital y tabletas inalámbricas

Pizarra digital

- Descarga del software a instalar en el ordenador (para obtener el código del producto mandar un correo a la dirección mazapata@unizar.es)
- Presentación introductoria
- Preguntas frecuentes
- Enlaces de interés
 - Monográfico del Observatorio Tecnológico (Primera parte)
 - Monográfico del Observatorio Tecnológico (Segunda parte)
 - Contenidos y recursos para pizarras digitales
 - www.campuspdi.org

Tabletas inalámbricas

Las tabletas inalámbricas eBeam Inscribe 200e permiten controlar de forma sencilla y cómoda las funciones de un ordenador desde cualquier punto del aula (ficha técnica).

- Descarga de los controladores a instalar en el ordenador
- Descarga de la versión 2.3 para Windows del eBeam Interact en español
- Enlaces de interés
 - Documentación sobre las tabletas (en inglés)
 - Preguntas frecuentes sobre las tabletas (en inglés)
 - Documentación sobre el software eBeam que se usa con las tabletas (en inglés)





4. Reserva de las tabletas inalámbricas



4. Reserva de las tabletas inalámbricas

En la conserjería de cada uno de los cuatro edificios de la Facultad de Ciencias hay una tableta inalámbrica que puede ser reservada por los profesores.

En la conserjería de Físicas hay una segunda tableta que también puede ser reservada.

Hay que tener en cuenta que se necesita disponer de un ordenador con el software instalado. Los portátiles de las conserjerías tienen instalado el software necesario.

