

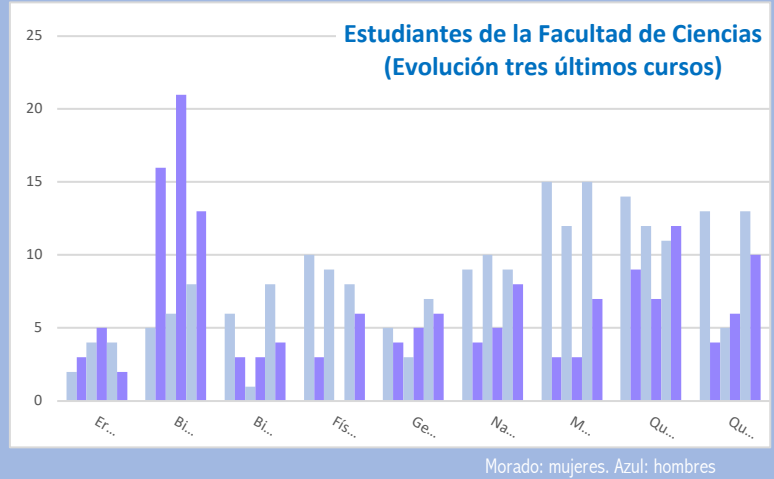
## Matrícula-Índice de ocupación

227  
•Plazas ofertadas (2019/20)  
41.40%  
•Índice de ocupación

217  
•Plazas Ofertadas (2020/21)  
60.82%  
•Índice de ocupación

El índice de ocupación en los másteres de la Facultad de Ciencias es inferior al de la Universidad de Zaragoza, que en el curso 2019/20 fue 66,08%.

El número de estudiantes mujeres frente a hombres en la Facultad de Ciencias es similar, pero existen diferencias entre másteres.



Biol. molecular y celular •99.58

Biotecnol. cuantitativa •100

Erasmus M. Ing. Membranas •100

Física y Tecnol. Físicas •100

Geología: Técnic. y Aplicac. •100

Nanomat •100

Model. Matem., Estad. y Comput. •98.92

Química Industrial •100

Quím. Molecular y Catal. Homog. •100

## Tasa de Éxito y Tasa de Rendimiento

La Tasa de Éxito media en los másteres de la UZ el curso 2019/20 fue 98.90%.

**En la Facultad de Ciencias fue 99,80%.**

La Tasa de Rendimiento media en los másteres de la UZ el curso 2019/20 fue 92.32%.

**En la Facultad de Ciencias fue 95,57%**

Existen algunas diferencias por másteres.

Biol. molecular y celular •99.58

Biotecnol. cuantitativa •100

Erasmus M. Ing. Membranas •100

Física y Tecnol. Físicas •100

Geología: Técnic. y Aplicac. •94.62

Nanomat •99.42

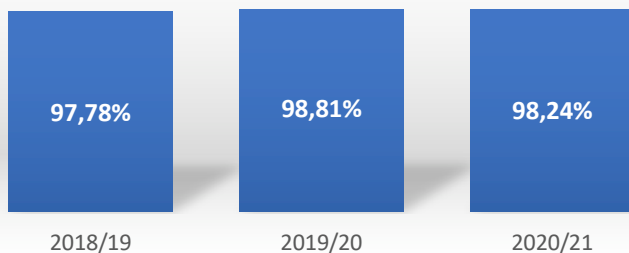
Model. Matem., Estad. y Comput. •85.19

Química Industrial •97.23

Quím. Molecular y Catal. Homog. •82.12

## Tasa de Abandono, Graduación y Eficiencia

### Tasa de Eficiencia másteres Facultad de Ciencias



La TE media se mantiene los últimos cursos

### TASA ABANDONO FACULTAD DE CIENCIAS



### TASA GRADUACIÓN FACULTAD DE CIENCIAS



La tasa de abandono es muy baja y la de graduación aumenta progresivamente

# Definición de indicadores

## Tasa de éxito

Relación porcentual entre el número total de **créditos superados** por los estudiantes en un estudio y el número total de **créditos presentados a examen**, teniendo en cuenta para su cálculo los créditos matriculados por los estudiantes del plan de estudios en asignaturas de ese plan.

## Tasa de rendimiento

Relación porcentual entre el número total de **créditos superados** por los estudiantes en un estudio y el número total de **créditos matriculados**, teniendo en cuenta para su cálculo los créditos matriculados por los estudiantes del plan de estudios en asignaturas de ese plan.

## Tasa de graduación

Porcentaje de estudiantes que se gradúan en el tiempo teórico previsto o un año más -de acuerdo con la duración del plan de estudios-, en relación a su cohorte de entrada.

## Tasa de abandono

Relación porcentual entre el número total de estudiantes de una cohorte de nuevo ingreso que debieron obtener el título el año académico previsto, de acuerdo con la duración del plan de estudios, y que no se han matriculado en el estudio ni en ese año académico ni en el siguiente.

## Tasa de abandono inicial

Porcentaje de estudiantes de una cohorte de nuevo ingreso que, sin obtener el título, no se matriculan en el estudio ninguno de los dos años académicos siguientes al de ingreso.

## Tasa de eficiencia

Relación porcentual entre el número total de créditos que han superado el conjunto de graduados de un determinado año académico a lo largo del estudio en el que se han titulado y el número total de créditos en que se han matriculado.